

## MANUAL UJETA KARTUSCHE L



# UJETA<sup>®</sup>



WATER  
FILTER

**PLUG & PLAY**  
EASY INSTALLATION



[WWW.UJETA.COM](http://WWW.UJETA.COM)

# LIEFERUMFANG

Der UJETA Wasserfilter ist lebensmittelecht und physiologisch unbedenklich.



**UJETA Kartusche L**

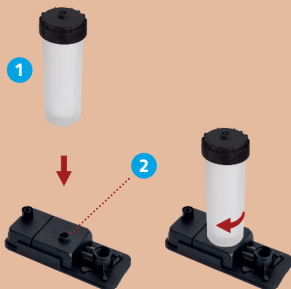
# INSTALLATION

## Austausch der Kartusche L

Schrauben Sie die Kartusche L **1** mit dem schwarzen Deckel nach oben auf das mittlere Außengewinde **2** der Bodenplatte des UJETA CARE. Halten Sie dabei die Bodenplatte mit der anderen Hand fest. Drehen Sie im nächsten Schritt den Drehadapter (nicht im Lieferumfang enthalten) auf die Kartusche L.

**WICHTIG** Vor erstmaligen Gebrauch mindestens 2-3 Liter Kaltwasser ablaufen lassen. Sollten Sie den Wasserfilter mehrere Stunden nicht benützt haben, lassen Sie bitte das Wasser, das sich noch im Filter befinden kann, unbenutzt ablaufen (ca. 1 Liter).

**HINWEIS** Das Wasserfilter-Gerät darf nicht mit Warmwasser (über 25 Grad) oder hinter einem drucklosen Boiler betrieben werden. Für Schäden, die durch nicht sachgemäße Handhabung entstehen, übernimmt der Hersteller keine Haftung.



# NUTZUNGSDAUER

**Bis zu 5.000 Liter** oder **maximal 6 Monate!**

Spätestens **nach Ablauf von 6 Monaten** muss der UJETA Wasserfilter (nach DIN 1988) gewechselt werden. **TIPP:** Nicht vergessen! Der beiliegende Sticker erinnert Sie daran, wann die Wasserfilter-Patrone gewechselt werden muss. Einfach aufkleben und Datum markieren!



Ritzen Sie mit einem scharfen Gegenstand den Monat ein, in dem der Filter gewechselt werden muß, oder markieren sie ihn mit einem nicht abwaschbaren Filzstift.

Sollte sich der Wasserdurchfluss vor Ablauf von sechs Monaten verringern, muss der Wasserfilter früher gewechselt werden. Ihr Filter hat gute Arbeit geleistet. Es kommen in Ihrem Wasser vermehrt feine Partikel vor.

# FILTERWECHSEL

Schrauben Sie die Filtereinheit vom Drehadapter. Wechseln Sie die gesamte Filtereinheit aus.



**ACHTUNG** Das Filtergehäuse darf niemals aufgebrochen oder anderweitig beschädigt werden. Sämtliche Viren, Bakterien und sonstige Verunreinigungen werden dadurch freigesetzt. Gerne können Sie uns den UJETA Wasserfilter zur fachgerechten Entsorgung und Aufbereitung zusenden. Entsorgen Sie das benutzte Filterelement nach jeder Reise.

## WEITERE HINWEISE

- Die Kartusche L ist für den Einsatz an einem UJETA CARE bestimmt.
- Die Kartusche L ist nicht für einen Dauerdruck vorgesehen und darf nur als durchfließender Wasserfilter eingesetzt werden.
- Sollte die Kartusche L an Wasserleitungen installiert werden, wird empfohlen in der Zulaufleitung ein Rückschlagventil einzubauen.
- Ein fachgerechter Einbau muss durch einen Fachbetrieb erfolgen. Für nicht fachgerechten Einbau wird keine Gewähr übernommen.
- Kartusche L kann am Schraubdeckel geöffnet werden, ein Tausch der innenliegenden Filterpatrone ist möglich. Für den fachgerechten Einbau einer neuen Filterpatrone wird der Einbau durch einen Fachbetrieb empfohlen.
- Bitte verwenden Sie nach jedem Öffnen und Verschließen der Kartusche L einen neuen Dichtring!
- Für nicht fachgerecht eingebaute Filterpatronen wird keine Gewähr übernommen.
- Kartusche L vor Frost schützen.

## HÄUFIG GESTELLTE FRAGEN UND ANTWORTEN:

### **Was muss ich tun, wenn der Wasserfilter nachtropft?**

Keine Sorge. Nach der Filtration fließt immer etwas Wasser aus dem Filter nach, denn die Filterpatrone hat aus Sicherheitsgründen sehr kleine Filterporen. Es ist nichts beschädigt oder falsch montiert.

Für weitere Fragen oder Anmerkungen zum Produkt besuchen Sie unsere UJETA Webseite unter [www.ujeta.com](http://www.ujeta.com) oder kontaktieren Sie uns unter: [service@ujeta.com](mailto:service@ujeta.com)

**KONTAKT:**

Schneider Kunststofftechnik GmbH

zertifiziert nach ISO 9001 (Qualität), ISO 14001 (Umwelt) und ISO 50001 (Energie)

87757 Kirchheim, Hasberger Straße 9c

**EIN PRODUKT MADE IN GERMANY.**

**NACHBESTELLHOTLINE**

**DER SCHNELLE WEG ZUM FRISCHEN UJETA-WASSERFILTER**



**0049-8266 86120**



**[WWW.UJETA.COM](http://WWW.UJETA.COM)**

## UJETA CARTRIDGE L OPERATING INSTRUCTIONS



# UJETA<sup>®</sup>



WATER  
FILTER

**PLUG & PLAY**  
EASY INSTALLATION



[WWW.UJETA.COM](http://WWW.UJETA.COM)

# SCOPE OF SUPPLY

All installed components are food-safe and physiologically safe



**UJETA Cartridge L**



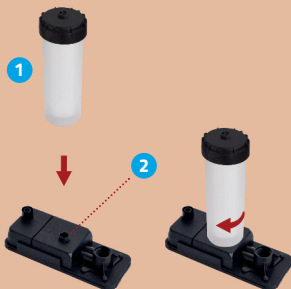
# INSTALLATION

## Replacing the Cartridge L

Screw the Cartridge L **1**, with the black lid facing upwards, onto the middle outer thread **2** of the base plate of the UJETA CARE. As you do so, hold the base plate firmly with your other hand. Next, fit the rotary adapter (not included in the scope of supply) onto the Cartridge L.

**IMPORTANT** Before using for the first time, allow at least 2-3 litres of cold water to flow through the system. Should you not have used the water filter for a number of hours, please allow the water that might still be held in the filter to drain off (approximately 1 litre).

**NOTE** The water filter device must not be operated with hot water (above 25 degrees) or downstream of an unpressurised boiler. The manufacturer accepts no liability for damages caused by improper handling.



## WORKING LIFE

**Up to 5,000 litres** or **a maximum of 6 months!**

The UJETA water filter (DIN 1988 compliant) must be changed at the latest **after 6 months**. Tip: don't forget! The accompanying sticker serves as a reminder of when the water filter cartridge needs changing. Simply stick it on and mark the date!



Use a sharp instrument to scratch the month when the filter needs to be changed, or mark it on using a permanent (i.e. waterproof) marker.

If the flow of water reduces before the end of six months, the water filter will need to be changed sooner. Your filter has done its job well. Your water simply carries greater quantities of fine particles.

## CHANGING THE FILTER

Unscrew the filter unit from the rotary adapter. Replace the entire filter unit.



**WARNING** The filter housing must never be broken open or damaged in any other way. This would release all the viruses, bacteria and other contaminants. You are very welcome to send the UJETA water filter to us for expert treatment and disposal. Dispose of the used filter element after each trip.

## ADDITIONAL INSTRUCTIONS

- The Cartridge L is intended for use with a UJETA CARE system.
- The Cartridge L is not suitable for continuous pressure, and may only be used as a flow-through water filter.
- If the Cartridge L is to be installed on water pipes, it is recommended that a non-return valve is fitted in the feed line.
- It must be installed properly by a specialist company. No liability can be accepted for non-professional installation.
- The Cartridge L can be opened using the screw lid, and the filter cartridge inside can be replaced. To ensure that the new filter cartridge is installed correctly, we recommend having it installed by a specialist company.
- Please use a new sealing ring every time after opening and closing the Cartridge L!
- No liability can be accepted for inexpertly installed filter cartridges.
- Protect the Cartridge L against frost.

## FAQS:

### **What should I do if the water filter drips after use?**

Do not worry. After filtration, a small amount of water always runs out of the filter, because the filter cartridge has very small filter pores. This is for safety reasons. It does not mean that something is damaged or incorrectly fitted.

For further questions or comments about the product, visit our UJETA website at [www.ujeta.com](http://www.ujeta.com) or contact us at: [service@ujeta.com](mailto:service@ujeta.com)

**CONTACT:**

Schneider Kunststofftechnik GmbH

certified to ISO 9001 (Quality), ISO 14001 (Environment) and ISO 50001 (Energy)

87757 Kirchheim, Hasberger Straße 9c

**A MADE IN GERMANY PRODUCT.**

# ORDER HOTLINE

**THE FAST TRACK TO THE FRESH UJETA WATER FILTER**



# 0049-8266 86120



[WWW.UJETA.COM](http://WWW.UJETA.COM)

MODE D'EMPLOI CARTOUCHE L UJETA



UJETA<sup>®</sup>   
WATER  
FILTER

**PLUG & PLAY**  
INSTALLATION  
FACILE



[WWW.UJETA.COM](http://WWW.UJETA.COM)

# CONTENU DE LA LIVRAISON

Tous les composants intégrés sont approuvés pour des applications alimentaires et physiologiquement neutres.



**Cartouche L UJETA**

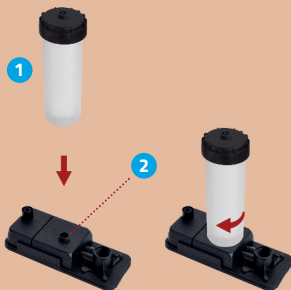
# INSTALLATION

## Remplacement de la cartouche L

Vissez la cartouche L **1** (avec le couvercle noir vers le haut) sur le filet extérieur **2** situé au centre de la plaque de base de l'UJETA CARE. Pour ce faire, maintenez fermement la plaque de base avec l'autre main. Ensuite, tournez l'adaptateur pivotant (non fourni) sur la cartouche L.

**IMPORTANT** Avant la première utilisation, laisser couler au moins 2 ou 3 litres d'eau froide. Si le filtre à eau n'est pas utilisé pendant plusieurs heures, veuillez laisser couler l'eau qui se trouve encore dans le filtre sans l'utiliser (env. 1 litre).

**REMARQUE** Le filtre à eau ne doit pas fonctionner avec de l'eau chaude (supérieure à 25°C) ou derrière un chauffe-eau non pressurisé. Le fabricant décline toute responsabilité pour des dommages dus à un maniement incorrect.



# DURÉE D'UTILISATION

**Jusqu'à 5000 litres** ou **jusqu'à 6 mois!**

**Passé un délai de 6 mois**, le filtre à eau UJETA (selon DIN 1988) doit être remplacé. Conseil: N'oubliez pas! L'autocollant fourni vous permet de vous rappeler quand changer la cartouche du filtre à eau. Il vous suffit de la coller et d'inscrire la date!



À l'aide d'un objet pointu, inscrivez le mois durant lequel le filtre doit être changé ou marquez-le avec un feutre lavable.

Si le débit d'eau tend à être diminuer avant un délai de six mois, le filtre à eau doit être remplacé plus tôt. Votre filtre a fait un excellent travail. C'est juste que votre eau contient de plus grandes quantités de particules fines.

## CHANGEMENT DU FILTRE

Vissez l'unité de filtrage de l'adaptateur pivotant. Remplacez l'intégralité de l'unité de filtrage.



**ATTENTION** Le carter de filtre ne doit jamais être forcé ou endommagé. Cela libèrerait l'ensemble des virus, des bactéries et autres impuretés. Pour une élimination et un traitement appropriés, vous pouvez bien entendu nous envoyer le filtre à eau UJETA. Éliminez l'élément de filtrage après chaque voyage.



## CONSEILS SUPPLÉMENTAIRES

- La cartouche L est destinée à être utilisée sur un filtre à eau UJETA CARE.
- La cartouche L n'est pas prévue pour une pression constante et ne doit être utilisée qu'en tant que filtre à eau traversant.
- Si la cartouche L est installée au niveau des conduites d'eau, il est recommandé de monter un clapet anti-retour dans la conduite d'amenée.
- Une installation appropriée doit être effectuée par une entreprise spécialisée. Aucune garantie ne sera fournie pour une installation incorrecte.
- La cartouche L peut être ouverte au niveau du couvercle à visser, il est donc possible de remplacer la cartouche filtrante se trouvant à l'intérieur. Pour l'installation appropriée d'une nouvelle cartouche filtrante, il est recommandé de faire appel à une entreprise spécialisée.
- Après chaque ouverture et fermeture de la cartouche L, veuillez utiliser un nouveau joint !
- Aucune garantie ne sera fournie pour une installation incorrecte de la cartouche filtrante.
- Protégez la cartouche L contre le gel.

## QUESTIONS FRÉQUENTES ET RÉPONSES:

### **Que dois-je faire si des gouttes se forment sur le filtre à eau?**

Ne vous faites pas de souci. Après le filtrage, il y a toujours un peu d'eau qui coule hors du filtre car, pour des raisons de sécurité, la cartouche filtrante a des pores de très petite taille. Il n'est ni endommagé ni mal monté.

Pour toute question ou remarque sur le produit, visitez notre site Web ([www.ujeta.com](http://www.ujeta.com)) ou contactez-nous: [service@ujeta.com](mailto:service@ujeta.com)

**CONTACT:**

Schneider Kunststofftechnik GmbH

Certification ISO 9001 (Qualité), ISO 14001 (Environnement) et ISO 50001 (Énergie)

87757 Kirchheim, Hasberger Straße 9c

**PRODUIT «MADE IN GERMANY».**

**HOTLINE COMMANDE ULTÉRIEURE**

**LA MÉTHODE LA PLUS RAPIDE POUR OBTENIR DE L'EAU  
FRAÎCHE AVEC LE FILTRE À EAU UJETA**



**0049-8266 86120**

**UJETA<sup>®</sup>**   
WATER  
FILTER

**[WWW.UJETA.COM](http://WWW.UJETA.COM)**

## ISTRUZIONI D'USO PER LA CARTUCCIA L UJETA



# UJETA<sup>®</sup>



WATER  
FILTER

**PLUG & PLAY**  
FACILE DA  
INSTALLARE



[WWW.UJETA.COM](http://WWW.UJETA.COM)

# LIMITE DI FORNITURA

Tutti i componenti utilizzati sono adatti per uso alimentare e non presentano rischi per la salute.



**UJETA cartuccia L**

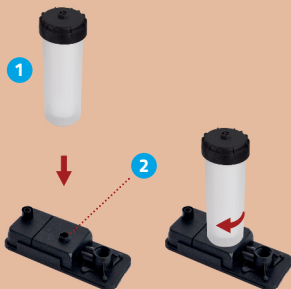
# INSTALLAZIONE

## Sostituzione della cartuccia L

Avvitare la cartuccia L **1** con il coperchio nero rivolto verso l'alto sulla filettatura esterna centrale **2** della base dell'UJETA CARE. Durante questa operazione tenere ben salda la base con l'altra mano. Nella fase successiva avvitare l' adattatore girevole (non fornito) sulla cartuccia L.

**IMPORTANTE** Prima del primo utilizzo far defluire almeno 2-3 litri di acqua fredda. Nel caso il filtro non sia stato utilizzato per diverse ore, lasciar defluire l'acqua che potrebbe ancora trovarsi nel filtro stesso (ca. 1 litro).

**AVVISO** Il dispositivo filtrante non deve essere utilizzato con acqua calda (superiore a 25 gradi) o a monte di un boiler non pressurizzato. Il produttore non assume alcuna responsabilità in caso di uso non corretto.



# VITA UTILE

**Fino a 5.000 Litri o un massimo di 6 mesi!**

Al più tardi **dopo 6 mesi** il filtro acqua UJETA deve essere sostituito (in conformità a DIN 1988). Suggerimento: Non dimenticare! Lo sticker fornito a corredo serve a ricordare quando sostituire la cartuccia filtrante. Semplicemente applicarlo e marcare la data!



Intaccare il mese nel quale il filtro va sostituito con un oggetto affilato o marcarlo con un pennarello indelebile.

Nel caso in cui si riscontri una riduzione del flusso dell'acqua prima che siano trascorsi sei mesi, il filtro va sostituito anticipatamente. Il vostro filtro ha svolto un buon lavoro. La vostra acqua presenta un'elevata concentrazione di particelle fine.

## SOSTITUZIONE DEL FILTRO

Svitare l'unità filtrante dall'adattatore girevole. Sostituire l'intera unità filtrante.



**ATTENZIONE** Mai aprire il corpo del filtro rompendolo o danneggiarlo in altra maniera. In questo modo si libererebbero tutti i virus, batteri ed altre impurità. Saremmo lieti se volete inviarci il filtro acqua UJETA per un corretto smaltimento e trattamento. Smaltire l'elemento filtrante utilizzato dopo ogni viaggio.

## ULTERIORI INDICAZIONI:

- La cartuccia L è specifica per l'impiego su un UJETA CARE.
- La cartuccia L non prevede l'utilizzo in pressione costante e può essere utilizzata solamente come unità filtrante per acqua corrente.
- Nel caso la cartuccia L venga installata su una condotta idrica, si consiglia di inserire una valvola di non ritorno sulla condotta di alimentazione.
- Per un'installazione a regola d'arte è necessario rivolgersi ad una ditta specializzata. Non assumiamo alcuna responsabilità per installazioni non effettuate a regola d'arte.
- La cartuccia L può essere aperta dal tappo a vite ed è possibile sostituire l'elemento filtrante all'interno. Per il montaggio a regola d'arte di un nuovo elemento filtrante si consiglia l'intervento di una ditta specializzata.
- Ogni volta che la cartuccia L viene aperta e richiusa sostituire la guarnizione con una nuova!
- Non assumiamo alcuna responsabilità per elementi filtranti non installati a regola d'arte.
- La cartuccia L va protetta dal gelo.

## DOMANDE FREQUENTI E RISPOSTE:

### **Che fare se il filtro gocciola?**

Niente paura. Completata la filtrazione, dal momento che la cartuccia ha per motivi di sicurezza delle porosità filtranti molto fine, fuoriesce sempre una piccola quantità d'acqua. Non si tratta di un'unità danneggiata o montata in modo errato.

Per ulteriori domande o osservazioni sul prodotto visitate la nostra pagina web UJETA all'indirizzo [www.ujeta.com](http://www.ujeta.com) o contattateci tramite: [service@ujeta.com](mailto:service@ujeta.com)

**CONTATTI:**

Schneider Kunststofftechnik GmbH

certificata secondo ISO 9001 (Qualità), ISO 14001 (Ambiente) ed ISO 50001 (Energia)

87757 Kirchheim, Hasberger Straße 9c

**UN PRODOTTO MADE IN GERMANY.**

**HOTLINE PER LE ORDINAZIONI SUCCESSIVE  
LA VIA PIÙ VELOCE PER UN FILTRO ACQUA UJETA  
SEMPRE FRESCO**



**0049-8266 86120**

**UJETA<sup>®</sup>**   
WATER  
FILTER

**[WWW.UJETA.COM](http://WWW.UJETA.COM)**



# MANUAL DE INSTRUCCIONES CARTUCHO L UJETA



# UJETA<sup>®</sup>



WATER  
FILTER

**PLUG & PLAY**  
DE ENCHUFAR Y USAR



[WWW.UJETA.COM](http://WWW.UJETA.COM)

# VOLUMEN DE SUMINISTRO

Todos los componentes instalados son aptos para su uso con alimentos y fisiológicamente inocuos.



**Cartucho L UJETA**

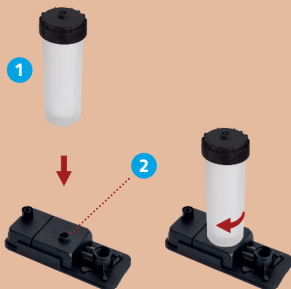
# INSTALACIÓN

## Cambio del cartucho L

Atornille el cartucho L **1** con la tapa negra hacia arriba en la rosca exterior central **2** de la placa de base del UJETA CARE. Para ello, sujete firmemente la placa de base con la otra mano. En el siguiente paso debe girar el adaptador de giro (no incluido en la entrega) hacia el cartucho L.

**IMPORTANTE** Antes de usarlo por primera vez, dejar que corran al menos 2-3 litros de agua fría. Si ha dejado de usar el filtro durante varias horas, por favor, no use el agua que aún se encuentra en el filtro y déjela correr (aprox. 1 litro).

**INDICACIÓN** Este aparato filtrante de agua no se puede operar con agua caliente (con más de 25 grados) o detrás de una caldera sin presión. El fabricante no asume ninguna responsabilidad por daños debidos a un manejo incorrecto.



# PERÍODO DE USO

**¡Hasta 5.000 litros o 6 meses como máximo!**

A más tardar **después de 6 meses** es necesario cambiar el filtro de agua UJETA (conforme a DIN 1988). Consejo: ¡No olvidar! La pegatina del anexo le recuerda cuando debe cambiar el cartucho del filtro de agua. ¡Solo tiene que pegarla y marcar la fecha!



Haga una incisión con un objeto afilado en el mes en el que se ha de cambiar el filtro, o márkelo con un rotulador indeleble.

Si disminuye el flujo de agua antes de que transcurran los seis meses, es necesario cambiar antes el filtro de agua. Su filtro ha hecho un buen trabajo. Su agua contiene simplemente más partículas pequeñas.

## CAMBIO DE FILTRO

Atornille la unidad de filtración del adaptador de giro. Sustituya la completa unidad de filtración.



**ATENCIÓN** No se debe nunca romper o dañar de ninguna forma posible la carcasa del filtro. Al hacerlo se liberan todos los virus y bacterias así como otro tipo de impurezas. Le invitamos a que nos envíe el filtro de agua UJETA para realizar una correcta eliminación de residuos y un procesamiento profesional. Después de cada viaje, elimine los residuos del elemento usado del filtro.

## OTRAS INDICACIONES

- El cartucho L está diseñado para ser usado en el UJETA CARE.
- El cartucho L no está previsto para soportar una presión permanente y solo se puede usar como filtro de agua corriente.
- Si se debe instalar el cartucho L en tuberías de agua, se recomienda montar una válvula de retención en el tubo de entrada.
- El montaje correcto lo debe realizar una empresa especializada. No se asume ninguna responsabilidad por un montaje no realizado correctamente.
- Se puede abrir el cartucho L en la tapa roscada, siendo posible entonces una sustitución del cartucho del filtro situado en el interior. Para el montaje correcto de un nuevo cartucho de filtro se recomienda que el montaje lo realice una empresa especializada.
- Por favor, ¡ utilice un nuevo anillo de sellado después de cada apertura y cierre del cartucho L!
- No se asume ninguna responsabilidad por cartuchos de filtro no montados correctamente.
- Proteger el cartucho L contra heladas.

## PREGUNTAS FRECUENTES Y RESPUESTAS:

### ¿Qué debo hacer cuando el filtro de agua gotea?

No se preocupe. Tras la filtración siempre fluye algo de agua del filtro, dado que por motivos de seguridad el cartucho del filtro cuenta con poros de filtración muy pequeños. Nada está dañado o se ha montado mal.

Si tiene alguna pregunta o sugerencia sobre el producto, no dude en visitar nuestra página web UJETA [www.ujeta.com](http://www.ujeta.com) o contáctenos dirigiéndose a: [service@ujeta.com](mailto:service@ujeta.com)

**CONTACTO:**

Schneider Kunststofftechnik GmbH

certificada conforme a ISO 9001 (calidad), ISO 14001 (medio ambiente) e ISO 50001 (energía)

87757 Kirchheim, Hasberger Straße 9c

**PRODUCTO HECHO EN ALEMANIA (MADE IN GERMANY).**

**SERVICIO TELEFÓNICO PARA NUEVOS PEDIDOS  
EL CAMINO RÁPIDO A SU NUEVO FILTRO DE AGUA UJETA**



**0049-8266 86120**

**UJETA**<sup>®</sup>   
WATER  
FILTER

[WWW.UJETA.COM](http://WWW.UJETA.COM)

# MANUAL DE INSTRUÇÕES CARTUCHO L UJETA



# UJETA<sup>®</sup>



WATER  
FILTER

**PLUG & PLAY**  
INSTALAÇÃO FÁCIL



[WWW.UJETA.COM](http://WWW.UJETA.COM)

# VOLUME DE FORNECIMENTO

Todos os componentes usados são aprovados para uma segurança alimentar segura e são fisiologicamente inofensíveis.



**Cartucho L UJETA**



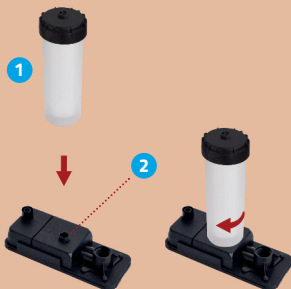
# INSTALAÇÃO

## Troca do cartucho L

Desaparafuse o cartucho L **1** com a tampa preta para cima até à rosca exterior central **2** da placa de fundo do UJETA CARE. Nisso, segure a placa de fundo com a outra mão. No próximo passo, gire o adaptador giratório (não incluído no volume de fornecimento) sobre o cartucho L.

**IMPORTANTE** Antes da primeira utilização deixe escorrer pelo menos 2 a 3 litros de água fria. Se não tiver usado o filtro de água por várias horas, por favor, esvazie a água que ainda se encontra no filtro, sem usá-la (cerca de 1 litro).

**NOTA** O aparelho do filtro de água não deve ser usado com água quente (mais de 25 graus) ou atrás de uma caldeira sem pressão. O fabricante não se responsabiliza pelos danos resultantes de um manejo incorreto.



# TEMPO DE UTILIZAÇÃO

**ATÉ 5.000 LITROS** ou **6 MESES**, no máximo!

Após o decurso de 6 meses, o mais tardar, o filtro de água UJETA deve ser trocado (nos termos da norma DIN 1988). Dica: Não se esqueça! O autocolante juntado lembra a data em que o cartucho do filtro de água deve ser trocado. É só fixá-lo e marcar a data!



Grave com um objeto afiado ou anote com uma caneta de feltro à prova de água o mês em que o filtro de água deve ser trocado.

Se o fluxo de água se reduzir antes do decurso de seis meses, o filtro de água deverá ser trocado mais cedo. O seu filtro fez um bom trabalho. A sua água contém algumas partículas finas.

## TROCA DO FILTRO

Desaparafuse a unidade do filtro do adaptador rotativo. Troque a unidade do filtro completa.



**ATENÇÃO** A caixa do filtro nunca deve ser quebrada ou danificada de outra forma. Isso liberaria todos os vírus, bactérias ou outras impurezas. Pode nos enviar o filtro de água UJETA para a eliminação e a reciclagem correta. Elimine o elemento filtrante usado após cada viagem.

## OUTRAS NOTAS

- O cartucho L destina-se ao uso com um UJETA CARE.
- O cartucho L não foi projetado para uma pressão permanente e deve ser usado exclusivamente como filtro de água pelo qual a água passa.
- Se o cartucho L dever ser instalado em condutos de água, recomenda-se instalar uma válvula anti-retorno no conduto de admissão.
- Uma montagem correta deve ser executada por uma empresa especializada. Não nos responsabilizamos por uma montagem incorreta.
- O cartucho L pode ser aberto na tampa roscada. É possível trocar o cartucho filtrante no interior. Para a troca correta de um cartucho filtrante novo, recomenda-se chamar uma empresa especializada.
- Por favor, use um anel de vedação novo depois de abrir e fechar o cartucho L!
- Não nos responsabilizamos por uma montagem incorreta dos cartuchos filtrantes.
- Proteja o cartucho L contra geada.

## PERGUNTAS E RESPOSTAS FREQUENTES:

### **O que fazer se o filtro de água pingar?**

Não se preocupe. Após a filtração, há sempre um pequeno fluxo de água, uma vez que o cartucho do filtro tem poros filtrantes muito pequenos, por razões de segurança. Nada está danificado ou montado de forma incorreta.

Para perguntas ou observações sobre o produto, visite a nossa página da Internet UJETA em [www.ujeta.com](http://www.ujeta.com) ou contate-nos em: [service@ujeta.com](mailto:service@ujeta.com)

**CONTATO:**

Schneider Kunststofftechnik GmbH

certificada nos termos da ISO 9001 (qualidade), ISO 14001 (meio ambiente) e ISO 50001 (energia)

87757 Kirchheim, Hasberger Straße 9c

**UM PRODUTO FABRICADO NA ALEMANHA (MADE IN GERMANY).**

**LINHA DIRETA DE ENCOMENDA  
A VIA RÁPIDA PARA UM NOVO FILTRO DE ÁGUA UJETA**



**0049-8266 86120**

**UJETA<sup>®</sup>**   
WATER  
FILTER

**[WWW.UJETA.COM](http://WWW.UJETA.COM)**

# NAVODILO ZA UPORABO KARTUŠA L UJETA



# UJETA<sup>®</sup>



WATER  
FILTER

**PLUG & PLAY**  
ENOSTAVNA  
NAMESTITEV



[WWW.UJETA.COM](http://WWW.UJETA.COM)

# OBSEG DOBAVE

Vsi vgrajeni deli so prehrabene kakovosti in fiziološko neoporečni.



**Kartuša L UJETA**

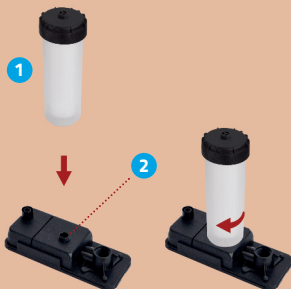
# NAMESTITEV

## Menjava kartuše L

Sedaj privijte kartušo L **1** na srednji zunanji navoj **2** talne plošče tako, da bo črni pokrov naprave UJETA CARE obrnjen navzgor. Pri tem z drugo roko močno primate talno ploščo. V naslednjem koraku zavrtite vrtljivi adapter (ni vključen v dobavo) na kartušo L.

**POMEMBNO** Pred prvo uporabo pustite, da odteče najmanj 2-3 litre hladne vode. V kolikor vodnega filtra niste uporabljali več ur pustite, da voda, ki se nahaja v filtru, odteče (pribl. 1 liter).

**OPOZORILO** Vodnega filtra ne uporabljajte s toplo vodo (nad 25 stopinj) ali za breztlaknim bojlerjem. Proizvajalec za škodo, ki je povzročena zaradi neustreznega rokovanja, ne prevzema odgovornosti.



# ČAS UPORABE

**Do 5.000 litrov ali največ 6 mesecev!**

Najpozneje **po poteku 6 mesecev** je treba vodni filter UJETA (v skladu z DIN 1988) zamenjati. Nasvet: Ne pozabite! Priložena nalepka služi kot opomnik, kdaj je treba vložek vodnega filtra zamenjati. Enostavno zalepite in označite datum!



Z ostrim predmetom naredite zarezo ali označite z vodo tesnim flomastrom mesec, ko je potrebno filter zamenjati.

V primeru, da se pretok vode pred iztekom šestih mesecev zmanjša, morate vodni filter zamenjati prej. Vaš filter je dobro opravil svoje delo. V vaši vodi se povečano pojavljajo fini delci.

## MENJAVA FILTRA

Filtrirno enoto odvijte z vrtljivega adapterja. Celotno filtrirno enoto zamenjajte.



**POZOR** Ohišje filtra ni dovoljeno odpirati ali kako drugače poškodovati, ker se tako sprostijo virusi, bakterije in druga umazanija. Vodni filter UJETA nam lahko pošljete, da ga strokovno odstranimo in pripravimo za ponovno uporabo. Po vsakem potovanju uporabljeni filter odstranite.



## NADALJNI NAPOTKI

- Kartuša L je namenjena za uporabo na napravi UJETA CARE.
- Kartuša L ni namenjena temu, da nanjo deluje stalni pritisk in se jo zato sme uporabljati samo kot prepustni vodni filter.
- V kolikor je kartuša L nameščena na vodne napeljave, se priporoča, da se v dovodno napeljavo vgradi protipovratni ventil.
- Strokovno vgradnjo mora opraviti za to strokovno usposobljena oseba. Za nestrokovno vgradnjo ne prevzemamo odgovornosti.
- Kartušo L je mogoče pri navojnem pokrovu odpreti ter v notranjosti ležeči filtrirni vložek zamenjati. Za strokovno vgradnjo novega filtrirnega vložka se priporoča, da vgradnjo opravi za to usposobljena oseba.
- Prosimo, da po vsakem odprtju in zaprtju kartuše L uporabite novi tesnilni obroč!
- Za filtrirne vložke, ki niso strokovno vgrajeni, ne prevzemamo odgovornosti.
- Kartušo L zaščitite pred mrazom.

## POGOSTO ZASTAVLJENA VPRAŠANJA IN ODGOVORI:

### **Kaj moram storit, če iz vodnega filtra kaplja?**

Brez skrbi. Po filtriranju je običajno, da nekaj vode pricurlja še iz filtra, saj ima filtrirni vložek iz varnostnih razlogov zelo majhne pore. Nič ni poškodovano ali napačno nameščeno.

Za vsa dodatna vprašanja in opombe k izdelku obiščite našo spletno stran UJETA na naslovu [www.ujeta.com](http://www.ujeta.com) ali nas kontaktirajte: [service@ujeta.com](mailto:service@ujeta.com)

**KONTAKT:**

Schneider Kunststofftechnik GmbH

Certificirano v skladu z ISO 9001 (kakovost), ISO 14001 (okolje) in ISO 50001 (energija)

87757 Kirchheim, Hasberger Straße 9c

**PROIZVEDENO V NEMČIJI.**

**TELEFONSKA ŠTEVILKA ZA NAROČILA  
NA HITER NAČIN DO NOVEGA VODNEGA FILTRA UJETA.**



**0049-8266 86120**

**UJETA**<sup>®</sup>   
WATER  
FILTER

[WWW.UJETA.COM](http://WWW.UJETA.COM)

UJETA L PATRON KEZELÉSI UTASÍ TÁS



UJETA®   
WATER  
FILTER

**PLUG & PLAY**  
KÖNNYŰ TELEPÍTÉS



[WWW.UJETA.COM](http://WWW.UJETA.COM)

# A CSOMAG TARTALMA

Az összes beépített komponens élelmiszer minőségű és fiziológiailag nem aggályos.



**UJETA L patron**

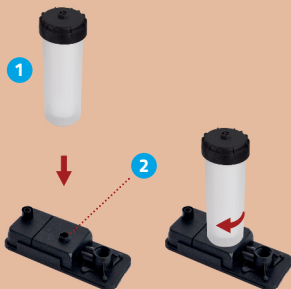
# TELEPÍTÉS

## Az L patron cseréje

Csavarja az L patron **1** a fekete fedéllel felfelé az UJETA CARE fenéklemeznek középső külső menetére **2**. Közben tartsa meg a fenéklemezt a másik kezével. Következő lépésben forgassa a forgó adaptert (nem része a kiszerelésnek) az L patronra.

**FONTOS** Első használat előtt legalább 2-3 liter hideg vizet ki kell engedni. Ha a vízszűrőt több órán át nem használta, kérjük, hogy engedje ki azt a vizet (kb. 1 liter), amely még a szűrőben lehet.

**ÚTMUTATÁS** A vízszűrő készüléket nem szabad meleg vízzel (25 fok felett) vagy átfolyós rendszerű vízmelegítő után kötve üzemeltetni. A nem szakszerű kezelésből adódó károkért a gyártó nem vállal felelősséget.



# HASZNÁLATI IDŐTARTAM

**Legfeljebb 5000 liter** vagy maximum **6 hónap!**

Legkésőbb **6 hónap elteltével** az UJETA vízszűrőt (a DIN 1988 szerint) cserélni kell. Tanács: Ne felejtse el! A mellékelt matrica emlékezteti Önt, mikor kell kicserélni a vízszűrő patront. Csak ragassza fel és jelölje be rajta a dátumot!



Egy éles tárggyal karcolja be azt a hónapot, amelyben a szűrőt cserélni kell, vagy jelölje meg egy nem lemosható filctollal.

Amennyiben a vízhozam a hat hónap letelte előtt csökken, a vízszűrőt előbb ki kell cserélni. Szűrője jó munkát végzett. A vízben nagyon sok finom részecske fordul elő.

## A SZÜRŐ CSERÉJE

Csavarja le a szűrőegységet a forgó adatterről. Cserélje ki az egész szűrőegységet.



**FIGYELEM** A szűrőházat nem szabad feltörni, vagy más módon megrongálni. A rongálással az összes vírus, baktérium, egyéb szennyeződés felszabadul. Az UJETA vízszűrőt visszaküldheti nekünk szakszerű ártalmatlanításra és feldolgozásra. Kérjük, hogy a használt szűrőelemet minden utazás után ártalmatlanítsa.

## TOVÁBBI INFORMÁCIÓK

- Az L patron UJETA CARE készüléken való használatra való .
- Az L patron nem tartós nyomásra készült, és csak átfolyós vízszűrőként szabad használni.
- Amennyiben az L patront vízvezetékre kell telepíteni, ajánlott a bejövő vezetékbe visszacsapó szelepet építeni.
- A szakszerű beépítést szakembernek kell elvégeznie. A nem szakszerű beépítésre nem vállalunk szavatosságot.
- Az L patron a csavaros fedélnél nyitható fel, a benne lévő szűrőpatron cseréje lehetséges. Az új szűrőpatron szakszerű beépítéséhez ajánljuk szakember igénybevételét.
- Kérjük, hogy az L patron minden felnyitása és lezárása után használjon új tömítőgyűrűt!
- A nem szakszerűen beépített szűrőpatronokra nem vállalunk szavatosságot.
- Az L patront fagytól óvni kell.

## GYAKRAN ISMÉTLŐDŐ KÉRDÉSEK ÉS VÁLASZOK:

### **Mit kell tennem, ha a vízszűrő használat után csepeg?**

Ne aggódjon. A szűrés után mindig távozik még egy kis víz a szűrőből, mivel a szűrőpatronok biztonsági okokból nagyon kicsi szűrőpórusokkal rendelkezik. Semmi nem sérült, nem lett semmi rosszul szerelve.

A termékkel kapcsolatos további kérdések vagy megjegyzések esetén látogasson el az UJETA honlapjára a [www.ujeta.com](http://www.ujeta.com) alatt, vagy vegye fel velünk a kapcsolatot a következő címen: [service@ujeta.com](mailto:service@ujeta.com)

**KAPCSOLAT:**

Schneider Kunststofftechnik GmbH

tanúsítva az ISO 9001 (minőség), az ISO 14001 (környezet) és az ISO 50001 (energia) szerint.

87757 Kirchheim, Hasberger Straße 9c

**NÉMETORSZÁGBAN ELŐÁLLÍTOTT TERMÉK (MADE IN GERMANY).**

# UTÁNRENDELÉSI FORRÓDRÓT

**GYORS MEGOLDÁS ÚJ UJETA VÍZSZÜRŐ BESZERZÉSÉRE**



# 0049-8266 86120



[WWW.UJETA.COM](http://WWW.UJETA.COM)